

# GPS SoftwareAtlas® 4.0

## Installationsanleitung

GPS

— [www.gps-ulm.de](http://www.gps-ulm.de) —

GPS Gesellschaft zur Prüfung von Software mbH  
Hörvelsinger Weg 54, 89081 Ulm  
Tel.: +49 (0) 731 / 96657 0 - [info@gps-ulm.de](mailto:info@gps-ulm.de)

**Inhalt**

<b>Kompatibilität / Systemvoraussetzungen</b>	<b>3</b>
<b>Installationsanleitung</b>	<b>4</b>
<b>Lizenzschlüssel eingeben</b>	<b>7</b>

## Kompatibilität / Systemvoraussetzungen

Seit Microsoft mit Windows Vista begonnen hat, das Betriebssystem (Windows) in zwei verschiedenen Versionen auszuliefern, kann und muss sich jeder Anwender bei der Installation für eine der beiden Versionen entscheiden.

Der GPS SoftwareAtlas 4.0 ist auf folgenden Systemkonfigurationen lauffähig:

GPS SoftwareAtlas 4.0		Windows XP	Windows Vista		Windows 7	
		32-Bit	32-Bit	64-Bit	32-Bit	64-Bit
Office 2003	32-Bit	X	X	X	X	X
Office 2007	32-Bit	X	X	X	X	X
Office 2010	32-Bit	X	X	X	X	X
	64-Bit	-	-	X	-	X

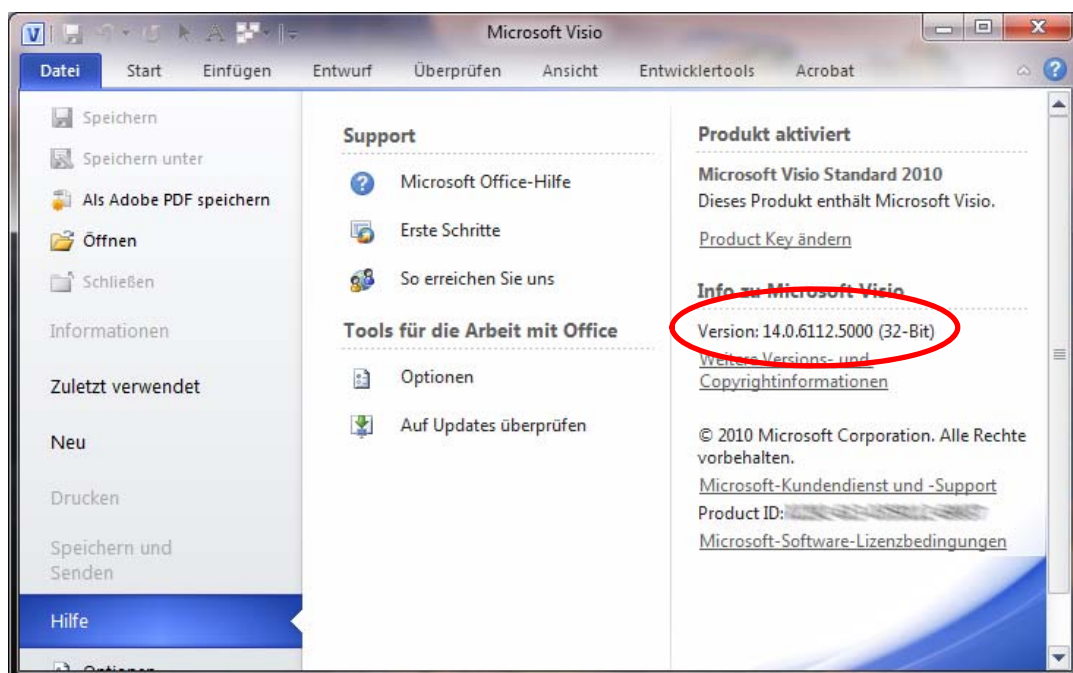
Bitte prüfen Sie vor der Installation die Kompatibilität des GPS SoftwareAtlas 4.0 mit Ihrer System- bzw. Softwarekonfiguration.

## Vorgehensweise zur Prüfung der Systemvoraussetzung

Die installierte Version von MS Office kann wie folgt geprüft werden. Öffnen Sie ein Office-Produkt (z.B. Word, Excel oder Visio).

Unter **Datei > Hilfe** erhalten Sie Auskunft über die installierte Version.

Entsprechend der installierten Office-Version (32-Bit / 64-Bit) muss die entsprechende SoftwareAtlas-Version (32-Bit / 64-Bit) installiert werden.



## Installationsanleitung

### Wichtiger Hinweis:

Die Installation muss zwingend als „Administrator“ ausgeführt werden. Nur dann ist sichergestellt, dass der GPS SoftwareAtlas 4.0 ordnungsgemäß installiert wird.

#### a) Installation des GPS SoftwareAtlas aus einem Download

Entpacken Sie die Datei „SWA 4.0-Demo.zip“

Starten Sie im Ordner „Setup“ die Datei „SWASetup.exe“. Es wird die Wahlmöglichkeit angezeigt.



Wählen Sie jetzt die Version, die für Ihre Office-Version kompatibel ist, alternativ:

- 32-Bit Version
- 64-Bit Version.

Die Installation der gewählten Version wird automatisch gestartet.

#### b) Installation von einem USB-Stick

Starten Sie im Ordner „Setup“ die Datei „SWASetup.exe“. Es wird die Wahlmöglichkeit angezeigt.

Wählen Sie jetzt die Version, die für Ihre Office-Version kompatibel ist, alternativ:

- 32-Bit Version
- 64-Bit Version.

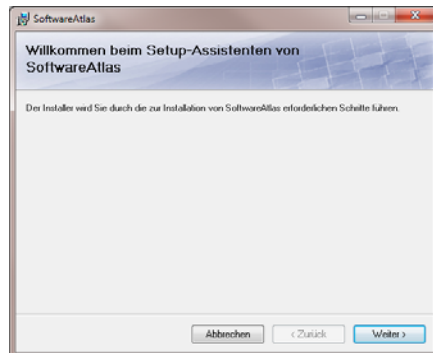
Die Installation der gewählten Version wird automatisch gestartet.

#### c) Installation von einer CD

Legen Sie die CD in Ihr Laufwerk.

Es erscheint eine Installationsabfrage.

Sollte dies nicht der Fall sein, dann öffnen Sie Ihren Explorer und führen die Installation von der CD manuell aus:  
„setup.exe“



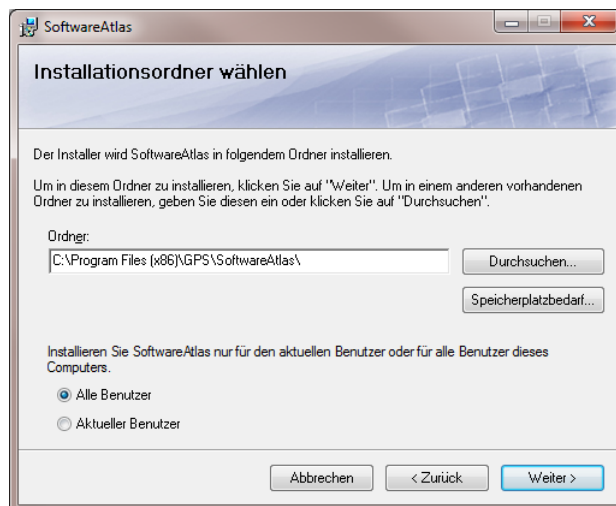
Starten Sie jetzt die Installation mit „Weiter >“

Es erscheint folgendes Fenster:



Lesen Sie sich den Lizenzvertrag und wählen zum Schluss, wenn Sie damit einverstanden sind, „Ich stimme zu“ aus.

Ein weiteres Mal mit „Weiter >“ bestätigen.



Wählen Sie einen Installationspfad. Standardmäßig ist

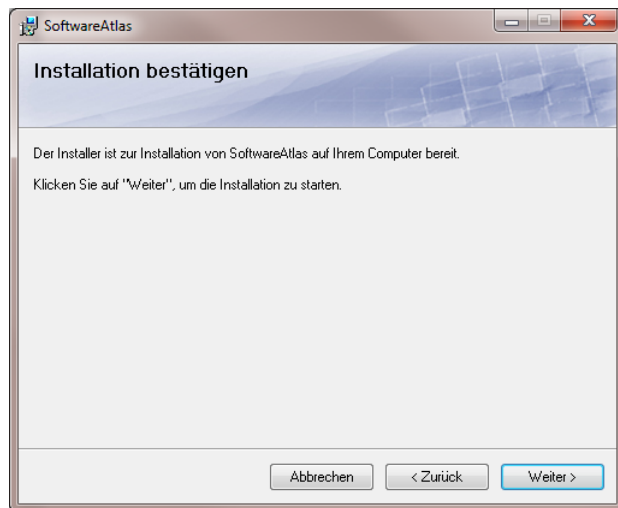
C:\Programme\GPS\SoftwareAtlas eingestellt.

Der Pfadname kann von System zu System unterschiedlich sein.

Alle Ordner, die in diesem Pfad stehen, werden automatisch erstellt.

Sie können zwischen zwei Optionen wählen:

- Alle Benutzer: Alle Benutzer des Systems können auf diese Software zugreifen
- Aktueller Benutzer: Nur der aktuell angemeldete Benutzer kann auf diese Software zugreifen



Starten Sie die Installation mit „Weiter >“

Die Installation wird ausgeführt. Beenden Sie den Installationsvorgang mit „Schließen“.

## Lizenzschlüssel eingeben

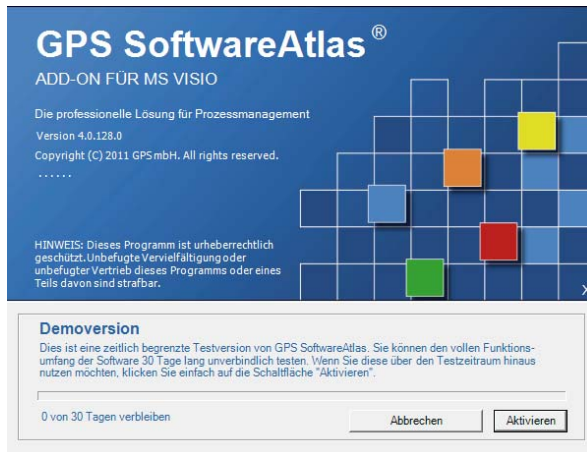
Nach der Installation des GPS SoftwareAtlas 4.0 muss der Lizenzschlüssel eingetragen werden.

- bei der Download-Version ist der Lizenzschlüssel in der e-Mail mit dem Link enthalten
- in der USB-Stick-Version steht der Lizenzschlüssel in einer separaten Datei.

Wird dieser nicht eingetragen, so ist der GPS SoftwareAtlas 4.0 für 30 Tage ab dem Installationsdatum voll funktionsfähig, ohne jegliche Einschränkungen.

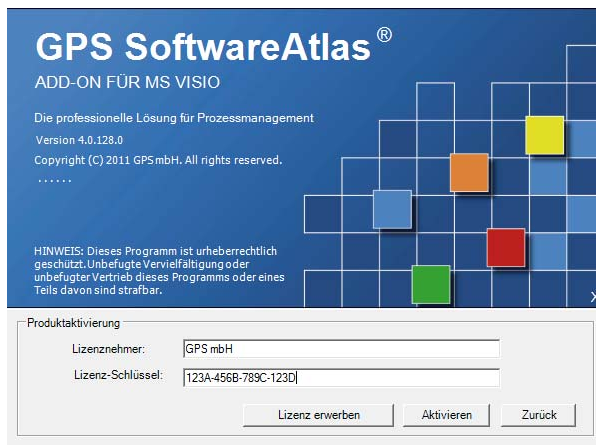
Öffnen Sie die Masterdatei „Demo-Master.vsd“.

Es erscheint ein Aktivierungsfenster:



Klicken Sie den Button „Abbrechen“, erscheint nach jedem Öffnen einer GPS SoftwareAtlas 4.0-Datei dieses Fenster.

Klicken Sie den Button „Aktivieren“, wird der Fensterinhalt verändert, sodass die Lizenzdaten eingegeben werden können.



„Aktivieren“ bestätigen und das Arbeiten mit dem GPS SoftwareAtlas 4.0 kann beginnen.